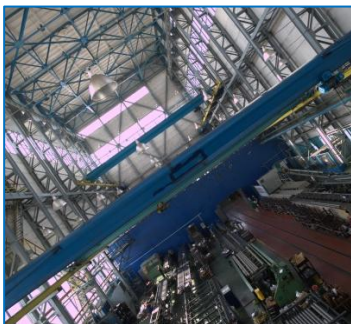




РИМЕРА
АЛНАС



РАЗВИТИЕ ПРОИЗВОДСТВЕННОЙ СИСТЕМЫ ОАО «АЛНАС»

Докладчик
Директор по развитию
производственной системы
Карчевагин Виталий Анатольевич



«Алнас» входит в тройку крупнейших в России предприятий по производству полнокомплектных установок электроцентробежных насосов для добычи нефти. Завод основан в 1978 году, с 2008 года входит в состав нефтесервисного дивизиона ЧТПЗ - ГК «Римера».

УЭЦН «Алнаса» добывают треть всей российской нефти, успешно работая на нефтепромыслах крупнейших компаний России и дальнего зарубежья. Основными клиентами предприятия являются - «Роснефть», «Лукойл», «Башнефть», «Белоруснефть», «Озенмунайгаз», «Туркменнефть» и др.

«АЛНАС» СЕГОДНЯ:

- Численность персонала: 2 200 чел.
- Проектная мощность: 6 500 УЭЦН в год.
- Фактическая мощность: 4 200 УЭЦН в год.
- Годовая выручка: 3,2 млрд. руб.

Сроки перевооружения: 2010-2016 гг.
Объем инвестиций: 2,4 млрд. рублей

ОЖИДАЕМЫЙ СУММАРНЫЙ ЭФФЕКТ:

- Снижение затрат на выпуск одной единицы продукции на 8%.
- Увеличение мощности до 7 500 УЭЦН в год.
- Относительное сокращение количества тех. оборудования не менее чем на 20%.
- Увеличение доли рынка с 18% до 33%.

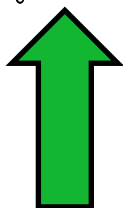
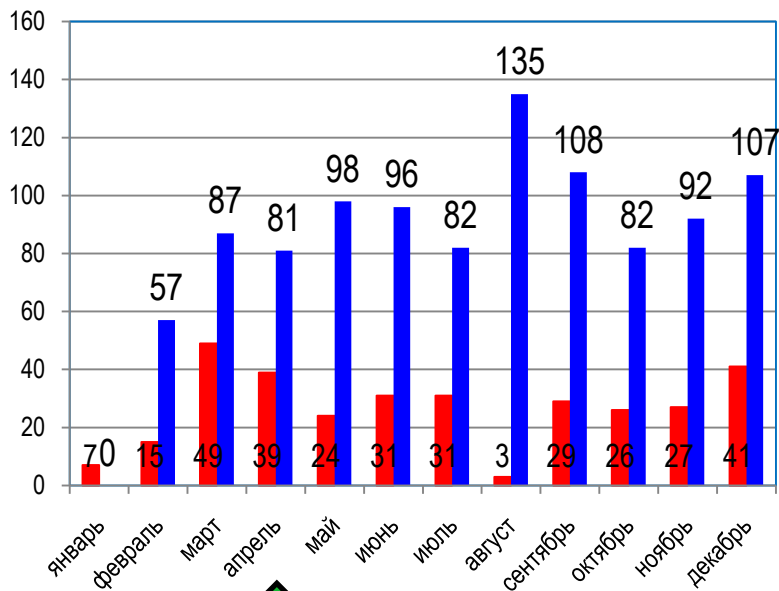
МОДЕРНИЗИРОВАННЫЙ «АЛНАС» СПОСОБЕН УДОВЛЕТВОРИТЬ ПОТРЕБНОСТИ РЫНКА:

- насосы - 7 500 шт. в год
- электродвигатели - 5 400 шт. в год
- газосепараторы - 3 000 шт. в год
- гидрозащиты – 5 400 шт. в год



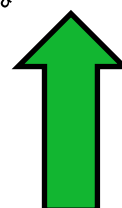
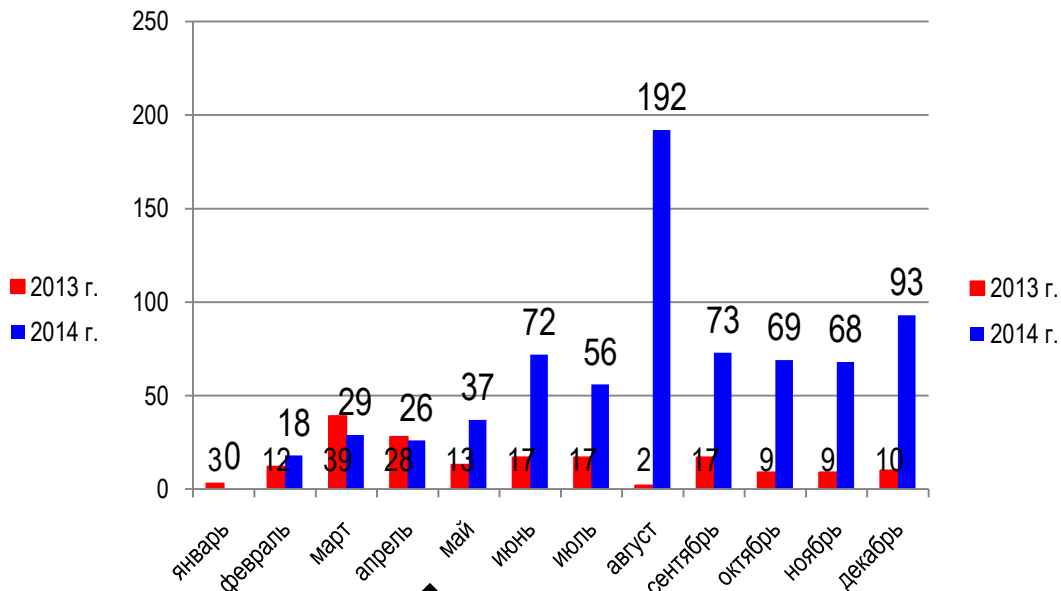


Подача кайдзен-идей в 2013/14 г.



в 3,2 раза

Внедрение кайдзен-идей в 2013/14 г.



в 4,2 раза

В 2014 г. подано **1025** и внедрено **733** кайдзен-идей.

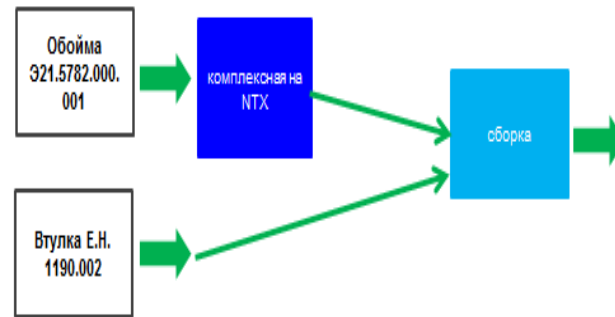
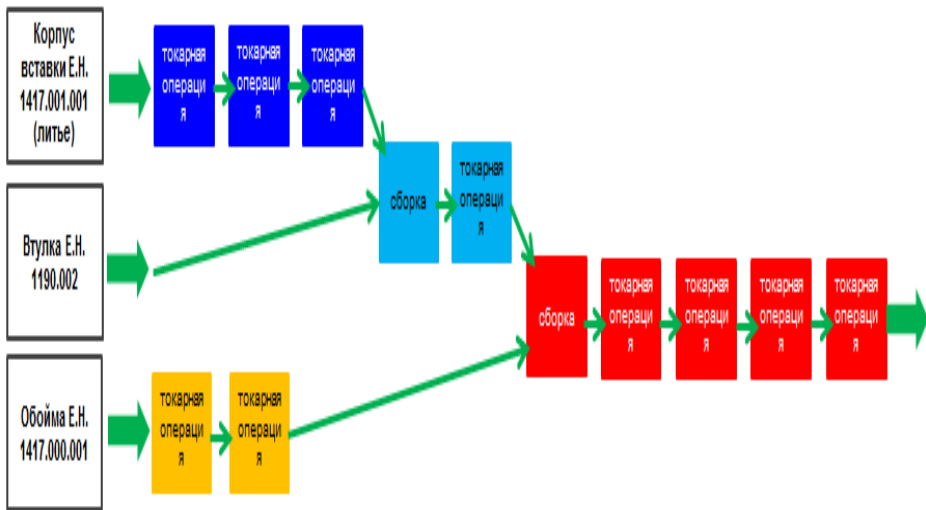
В процесс непрерывных улучшений вовлечено около **20%** персонала.





БЫЛО:
Т ОБРАБОТКИ= 4 ЧАСА
КОЛ-ВО ОПЕРАЦИЙ= 12

СТАЛО:
Т ОБРАБОТКИ= 39 МИНУТ
КОЛ-ВО ОПЕРАЦИЙ= 2



**Подтвержденный экономический эффект за 5
месяцев составил
2385 тыс. руб.**





Что такое философия
Белой металлургии?

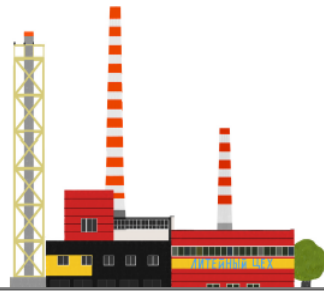
Философия преобразования

личности

рабочей среды

производственного пространства

социума



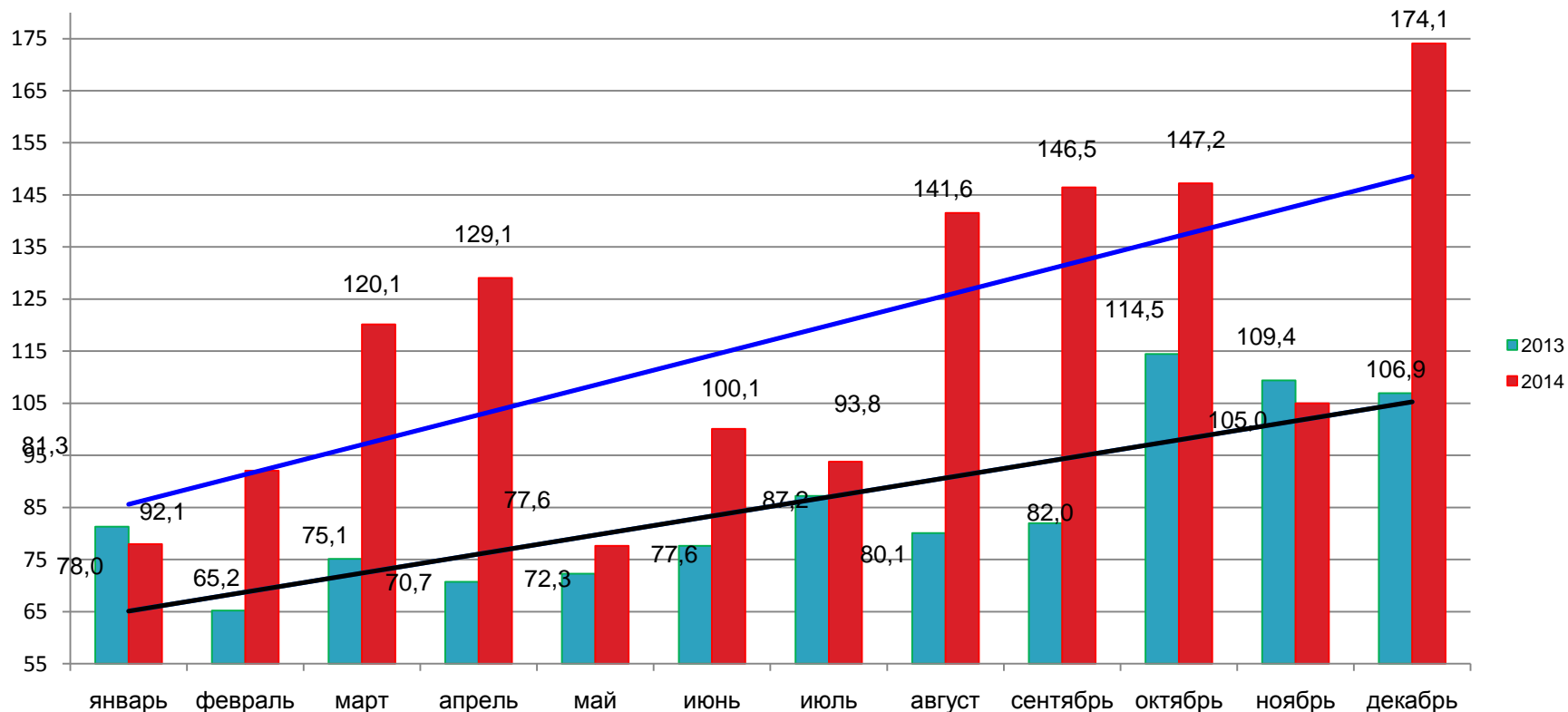
Из чего
состоит Белая
металлургия?

**ПРОИЗВОДСТВЕННАЯ
СИСТЕМА+
КОРПОРАТИВНАЯ
КУЛЬТУРА**





Производительность труда 1 работника по выручке от реализации
12 месяцев 2013г. – 12 месяцев 2014 г., тыс. руб.

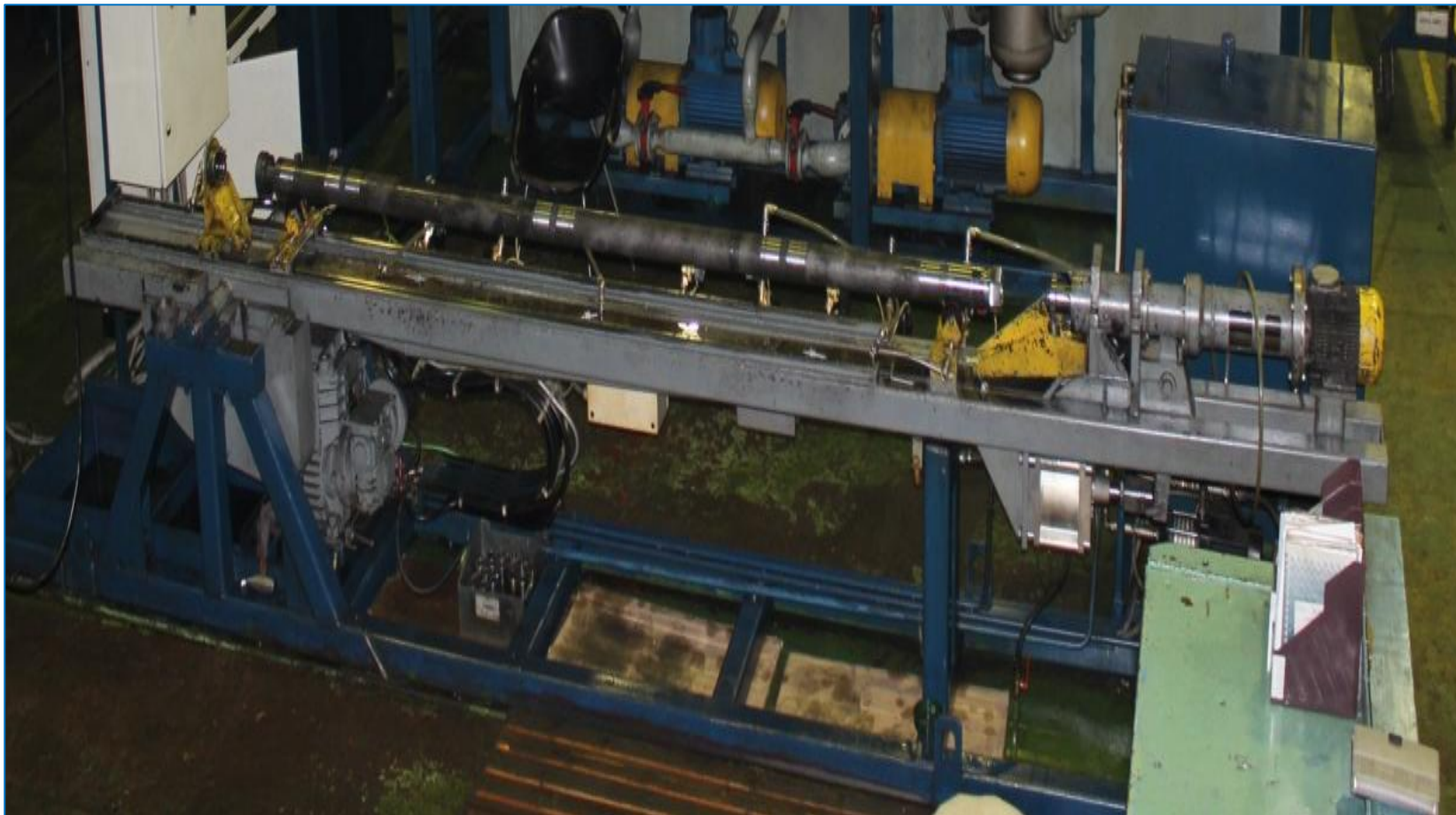


Рост производительности труда в 2014 году по сравнению с 2013 годом на 37,3% обусловлен:

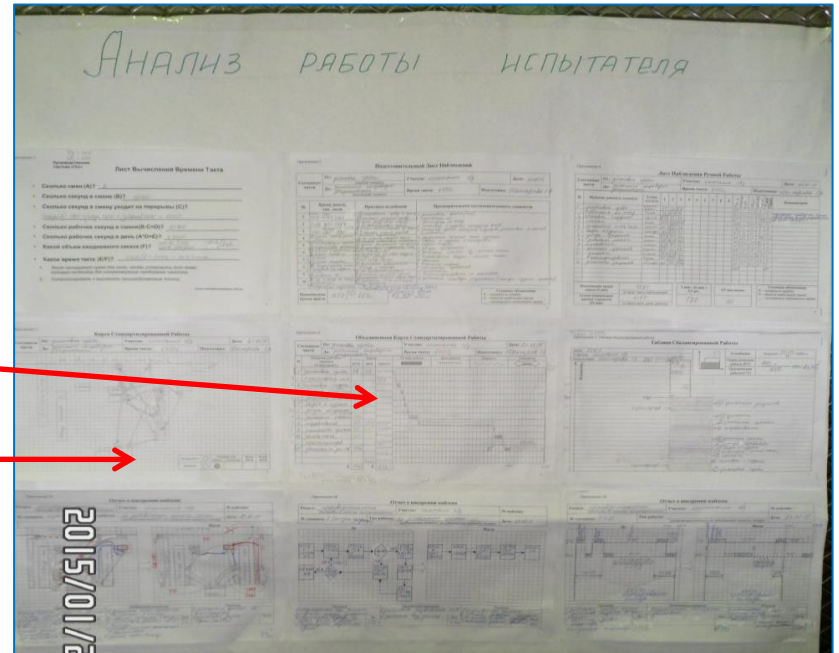
- ростом объема от реализации (в тыс. руб.) на 31,7%.
- снижением численности на 4,1%.



Участок сборки гидрозащиты и газосепараторов









4. РАЗРАБОТАН ПЛАН МЕРОПРИЯТИЙ ПО ИСКЛЮЧЕНИЮ ВСЕХ ВЫЯВЛЕННЫХ ПОТЕРЬ

Причины колебаний Проблем	Мероприятия	Отв-ный	срок
Поиск инструмента	ИИ	Исмаилов	
Поиск комплектующих		Костров	
Изменился принцип работы оператора на борке (железо)		Самов	
Транспортные проблемы		Исмаилов	
Отсутствие учета (таблицы за неделю)		Самов	
Потери при загрузке-выгрузке		Шамсарова	
Ошибки в ПК		Исмаилов	
Проблемы с работой оператора		Костров	
Распаковка РТИ		Исмаилов	
Возвратная работа		Исмаилов	
Контроль качества		Исмаилов	
Поиск брака		Исмаилов	
Поиск сырья		Исмаилов	
Повторная работа		Исмаилов	
Отсутствие контроля		Исмаилов	
Контроль качества		Исмаилов	
Контроль качества		Исмаилов	
Контроль качества		Исмаилов	
Контроль качества		Исмаилов	

- поиск инструмента
- лишние перемещения, движения
- повторяющиеся операции контроля
- распаковка РТИ
- неисправность проверочного стенда
- отсутствие тары
- исправление брака
- несвоевременная поставка КИ
- ожидание окончания работы предыдущего оператора

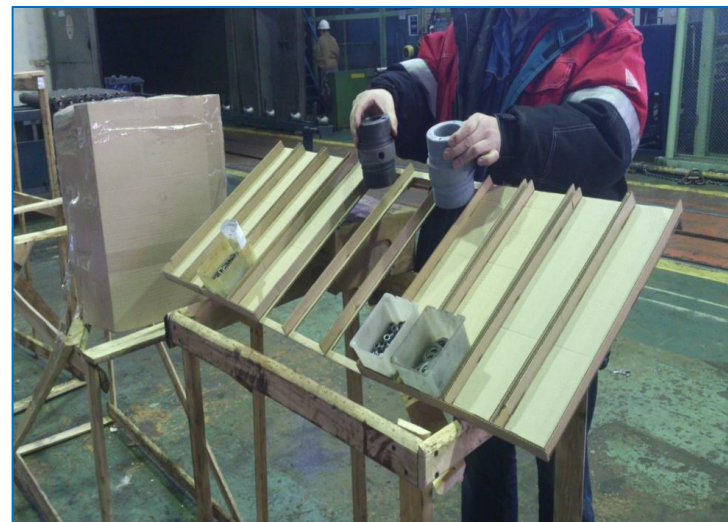




Подготовка материалов для изготовления модели сборочной линии



Разработка модели рабочего стеллажа в соответствии с требованиями системы Канбан

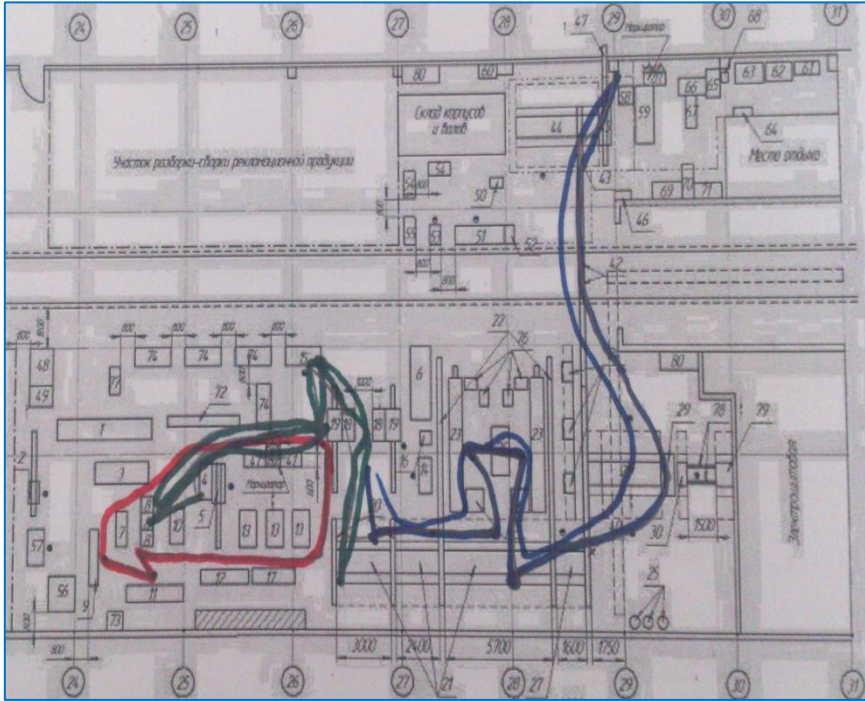


Изготовление модели сборочной линии

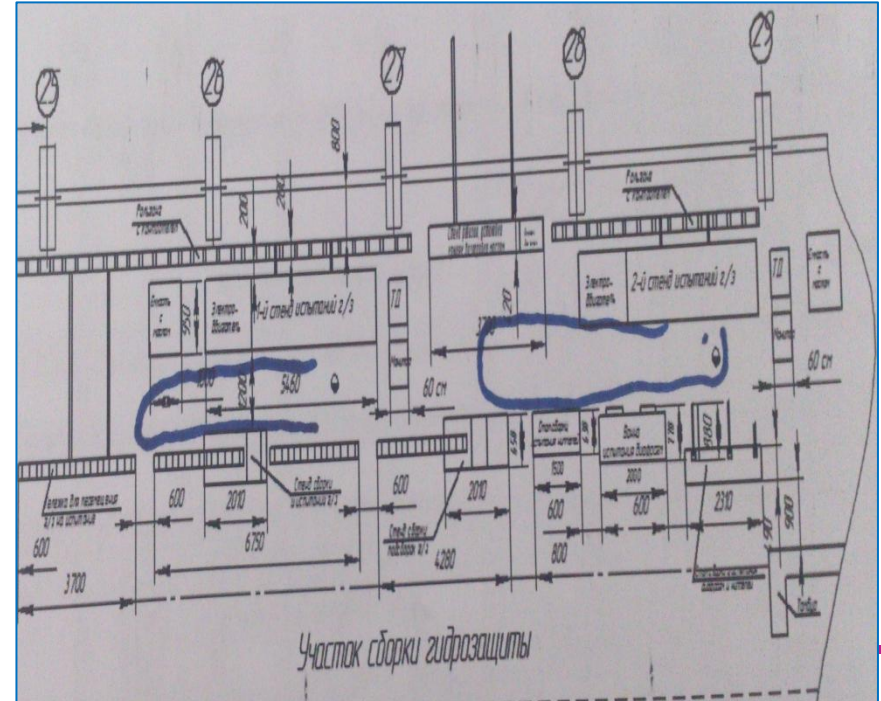




Текущее состояние



Планируемое состояние



- Сокращение времени простоев оборудования
- Сокращение времени перемещений и складирования
- Сокращение времени переналадки оборудования
- Повышение эффективности производственного процесса
- Повышение общей эффективности оборудования

- Повышение качества продукции
- Повышение производительности труда
- Повышение квалификации рабочих и специалистов
- Высвобождение площадей под развитие





РИМЕРА
АЛНАС



СПАСИБО ЗА ВНИМАНИЕ!